



TT 22-A II

ENCEINTE DEUX VOIES ACTIVE A HAUTE DEFINITION



Description

Le TT22-A II est un système actif 2 voies bass-reflex équipé d'un woofer 12" au néodyme avec bobine mobile de 86 mm et d'un moteur à compression au néodyme avec ouverture de 1,4" et bobine mobile de 75 mm. Avec sa conception acoustique soignée, la qualité irréprochable de ses transducteurs et sa puissante section d'amplification, l'enceinte TT22-A II est la solution idéale pour la sonorisation de live, la diffusion de musique et le son de scène. La section d'amplification développe 1100 watts de puissance, dont 800 watts pour le grave et 300 watts pour l'aigu. Le coffret est fabriqué en multipli de bouleau de la Baltique recouvert d'un revêtement polyuréthane extrêmement résistant. L'enceinte possède deux poignées latérales, 6 points de suspension, des embases pour taquets à verrouillage rapide et une embase en acier pour tube d'espacement.

Caractéristiques

- > 1100 W Class D Amplifier
- > 90 x 60 constant directivity coverage angle
- > 12" neo woofer, 3.5" mm voice coil
- > 1.5 " neo c. driver, 3.0" mm voice coil
- > DSP Processing
- > Onboard RDNet Control
- > Multifunctional cabinet
- > Very high output

Numéro De Pièce

13000444 TT 22-A II
13000445 TT 22-A II

220-240 V
115 V

Black
Black

EAN 8024530012991
EAN 8024530013219

Spécifications

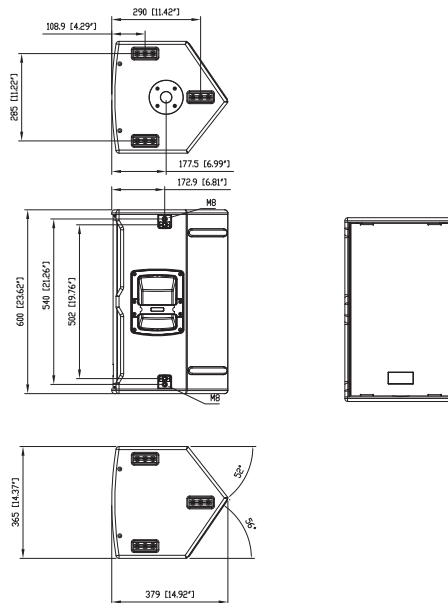
Products are continually improved. All specifications are therefore subject to change without notice.



TT 22-A II

ENCEINTE DEUX VOIES ACTIVE A HAUTE DEFINITION

Line Art 2D



SPÉCIFICATIONS

Specifications acoustiques	Réponse en fréquence SPL max. @ 1m Angle de couverture horizontale Angle de détection vertical	50 Hz ÷ 20000 Hz 131 dB 90° 60°
Hauts-parleurs	Pilote de compression Woofer	1 x 1.5" neo, 3.0" v.c 1 x 12" neo, 3.5" v.c
Sections entrées/sorties	Signal d'entrée Connecteurs d'entrée Connecteurs de sortie Sensibilité d'entrée	bal/unbal XLR, RDNet Ethercon XLR, RDNet Ethercon -2 dBu/+4 dBu
Section processeur	Fréquences de recouvrement Protections Limiteur Commandes RDNet	800 Hz Thermal, HF Fast Limiter proces., 8 sel. presets Yes
Section alimentation	Puissance totale Hautes fréquences Basses fréquences Système de refroidissement Connexions	2200 W Peak, 1100 W RMS 600 W Peak, 300 W RMS 1600 W Peak, 800 W RMS Convection Powercon IN/OUT
Conformité standard	Safety agency	CE compliant
Specifications physiques	Matériau du cabinet/caisson Matériel Poignées Montage sur pied/embase Grille Couleur	Baltic birch plywood 6 x fly tracks, quick lock, pole mount 2 on side Yes Steel Black



TT 22-A II

ENCEINTE DEUX VOIES ACTIVE A HAUTE DEFINITION

Taille	Hauteur	600 mm / 23.62 inches
	Largeur	365 mm / 14.37 inches
	Profondeur	379 mm / 14.92 inches
	Poids	22.6 kg / 49.82 lbs

ACCESSOIRES

Accroche / Montage	13360232 AC PMX		EAN 8024530010058
	13360109 AC PRO-FS	Black	EAN 8024530006471
	13360110 AC PRO-PM	Black	EAN 8024530006488
	13360067 PM-KIT M20	Black	EAN 8024530014599
	13360328 V-BR TT 22 II	Black	EAN 8024530013332
Protections	13360325 CVR TT 22 II	Black	EAN 8024530013424
Câbles	13360102 AC XLR 3M3F		EAN 8024530006402
	12399016 CBL ETHERCON 0.7M	Black	EAN 8024530013844
	12399017 CBL ETHERCON 1.5M	Black	EAN 8024530013851
	12399035 CBL ETHERCON 3M	Black	EAN 8024530013868
	12399018 CBL ETHERCON 5M	Black	EAN 8024530013875
	12399019 CBL ETHERCON TO XLR F 0.2M	Black	EAN 8024530013882
	12399020 CBL ETHERCON TO XLR M 0.2M	Black	EAN 8024530013899