



# S 10

## SUBWOOFER BASS REFLEX



### Description

Le S 10 est un subwoofer compact de haute puissance, idéal pour les installations exigeant un format compact et l'impact d'un haut-parleur de 10". Grâce à une extension de la réponse en fréquence en dessous de 50 Hz, ce modèle d'une grande efficacité permet de fournir une pression associée habituellement à des enceintes bien plus grosses.

Un système adapté à la diffusion musicale dans une large gamme d'applications : clubs, bars, cafés, ainsi qu'aux théâtres et applications d'entreprise. Le grave est reproduit par un haut-parleur grave de 10" équipé d'une bobine mobile de 2,5". Sa conception est le fruit des derniers perfectionnements apportés à la production de subwoofers compacts, ce qui se traduit par une reproduction nerveuse et contrôlée de la réponse dans les graves. Il est particulièrement bien adapté aux applications multimédia de haute qualité.

### Caractéristiques

- › Puissance admissible 400 W RMS
- › 124 dB max SPL
- › Réponse en fréquence 50 - 200 Hz
- › 1 x haut-parleur grave haute puissance de 10"
- › Coffret contreplaqué haute qualité
- › Grille avant en acier avec doublure
- › Embase de pied standard M20 dans la face supérieure du coffret
- › Connecteur EUROBLOCK 4 points (entrée audio et renvoi câblés en parallèle)

### Numéro De Pièce

13000617 S 10

Black

EAN 8024530018337

### Spécifications

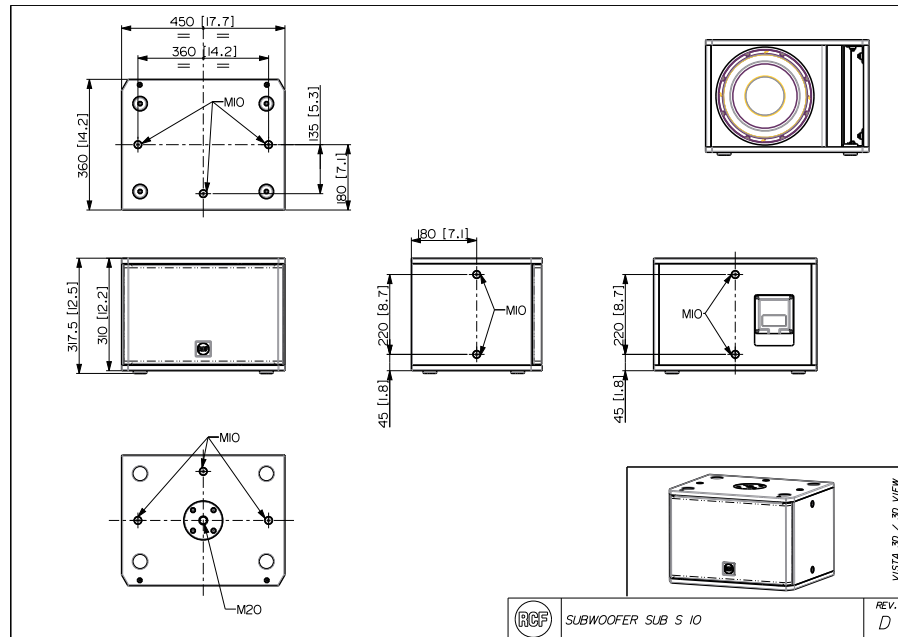
Products are continually improved. All specifications are therefore subject to change without notice.



# S 10

## SUBWOOFER BASS REFLEX

Line Art 2D



### Specifications acoustiques

Réponse en fréquence (-10 dB) 45 Hz ÷ 200 Hz  
 SPL max. @ 1m 124 dB  
 Sensibilité du système: 92 dB

### Section alimentation

Amplification Full Range  
 Impédance nominale: alimentation 8 ohm  
 Manipulation de tension 400 W RMS  
 Manipulation de tension de crête 1600 W PEAK  
 Amplificateur recommandé DMA 162, DMA 162P, DMA 504, IPS 1.5K, IPS 2.5K, QPS 6.0K

### Hauts-parleurs

Woofers 1 x 10", 2.5" v.c

### Sections entrées/sorties

Connecteurs d'entrée Euroblock  
 Connecteurs de sortie Euroblock

### Conformité standard

Safety agency CE compliant

### Specifications physiques

Matériau du cabinet/caisson Plywood  
 Matériel 12 x M10  
 Montage sur pied/embase Yes  
 Grille Steel with clothing  
 Couleur Black

### Taille

Hauteur 318 mm / 12.52 inches  
 Largeur 450 mm / 17.72 inches  
 Profondeur 360 mm / 14.17 inches  
 Poids 19.6 kg / 43.21 lbs

### ACCESSOIRES

#### Kits De Mise À Jour

12399063	PNL IN-OUT AMPHENOL	Black	EAN 8024530020149
12399062	PNL IN-OUT SPEAKON	Black - RAL 9005	EAN 8024530018733