



M 502

ENCEINTE PASSIVE 2 VOIES



Description

Le M 502 est une enceinte deux voies large bande universelle équipée de deux woofers et adaptée à un grand nombre de situations. Avec sa taille réduite, son design neutre et élégant et sa finition particulièrement soignée, le M 502 se fond dans n'importe quel environnement, quelles que soient les contraintes architecturales. Les accessoires de montage disponibles permettent de fixer l'enceinte M 502 à un mur ou un plafond en fonction de l'application.

Le M 502 garantit une dispersion sonore parfaitement contrôlée grâce à son couple de woofers 5" et à son pavillon à directivité constante de haute précision. Le niveau SPL et la distorsion du M 502 surclassent aisément les performances habituelles des systèmes aussi compacts. Le M 502 possède une sensibilité élevée grâce à l'utilisation d'aimants surdimensionnés. Il cultive une sonorité agréable et garantit une réponse en fréquence large et homogène grâce à un moteur à compression avec diaphragme en Kapton chargé dans un pavillon à directivité constante. Le concept du filtre LICC comporte un système de protection électrique du moteur aigu.

Caractéristiques

- › Enceinte passive 2 voies de haute qualité
- › 2 x 5.5" woofer, ventilé
- › 1 x 1" driver, 90°x90°
- › Filtre LICC (filtre compensé à basse impédance) à puissance admissible élevée avec protection électronique du moteur aigu
- › 100W AES puissance admissible
- › Grille frontale en acier recouvrant une double couche de polyester maillé
- › Logo RCF frontal rotatif
- › Points de fixation sur le panneau arrière, la base et la face supérieure
- › Tous les modèles sont équipés d'un connecteur Euroblock 4 broches (entrée audio et sortie Link parallèle)

Numéro De Pièce

13041011 M 502

8ohm

Black

EAN 8024530007539

Spécifications

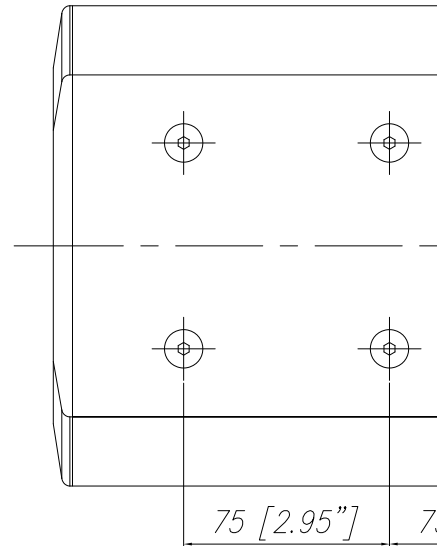
Products are continually improved. All specifications are therefore subject to change without notice.

**M 502**

ENCEINTE PASSIVE 2 VOIES

175 [6.89"]

Line Art 2D

**SPÉCIFICATIONS****Specifications acoustiques**

| | |
|---------------------------------|------------------|
| Réponse en fréquence (-10 dB) | 80 Hz ÷ 20000 Hz |
| SPL max. @ 1m | 116 dB |
| Angle de couverture horizontale | 90° |
| Angle de détection vertical | 90° |
| Indice de directivité Q : | 9 |
| Sensibilité du système: | 92 dB |

Section alimentation

| | |
|----------------------------------|-----------------------|
| Impédance nominale: alimentation | 8 ohm |
| Manipulation de tension | 100 W |
| Manipulation de tension de crête | 400 W PEAK |
| Protections | Dynamic active mosfet |
| Fréquences de recouvrement | 2300 Hz |

Hauts-parleurs

| | |
|-----------------------|--------------------|
| Pilote de compression | 1.0", 1.5" v.c |
| Woofers | 2 x 5.5", 1.2" v.c |

Sections entrées/sorties

| | |
|-----------------------|-----------|
| Connecteurs d'entrée | Euroblock |
| Connecteurs de sortie | Euroblock |

Conformité standard

| | |
|---------------|--------------|
| Safety agency | CE compliant |
|---------------|--------------|

Specifications physiques

| | |
|-----------------------------|--|
| Matériau du cabinet/caisson | MDF |
| Matériel | 6 x M6, 2 x M10 |
| Grille | Steel with robust double mesh polyester clothing |
| Couleur | Black |

Taille

| | |
|------------|----------------------|
| Hauteur | 470 mm / 18.5 inches |
| Largeur | 175 mm / 6.89 inches |
| Profondeur | 185 mm / 7.28 inches |
| Poids | 8 kg / 17.64 lbs |