



# TT 22-A II

AKTIVE 2-WEGE-HOCHLEISTUNGSBOX



## Beschreibung

Als aktives 2-Wege-System verfügt die TT 22-A über einen 12-Zoll-Neodym-Tieftöner mit 3,5-Zoll-Schwingspule in Bassreflex-Design und einen Neodym-Kompressionstreiber mit 3-Zoll-Schwingspule und 1,4-Zoll-Austrittsöffnung. Mit dem sorgfältig abgestimmten akustischen Design, hochwertigen Schallwandlern und einer leistungsstarken Endstufe eignet sich die TT 22-A perfekt für die Live-Beschallung bis hin zu Playback- und Monitor-Anwendungen. Die Endstufe bietet eine Gesamtleistung von 1100 Watt: 800 Watt im Bassbereich und 300 Watt für die Höhen. Das Gehäuse ist aus Birken-Multiplex in Marinequalität gefertigt und mit einer strapazierfähigen Polyurea-Beschichtung versehen. Das Gehäuse hat 2 Seitengriffe, 6 Flugschienen, Quicklock-Pin-Aufnahmen und einen Hochständerflansch aus Stahl.

## Funktionen

- › Class-D-Endstufe, 1100 Watt
- › 90° x 60° Constant-Directivity-Horn
- › 12-Zoll-Neodym-Tieftöner, 3,5-Zoll-Schwingspule
- › 1,5-Zoll-Neodym-Kompressionstreiber, 3-Zoll-Schwingspule
- › Digitale Signalverarbeitung
- › Integrierte RDNet-Steuerung
- › Multifunktionsgehäuse
- › Sehr hohe Ausgangsleistung

## Artikel-nummer

13000444 TT 22-A II  
13000445 TT 22-A II

220-240 V  
115 V

Black  
Black

EAN 8024530012991  
EAN 8024530013219

## Spezifikationen

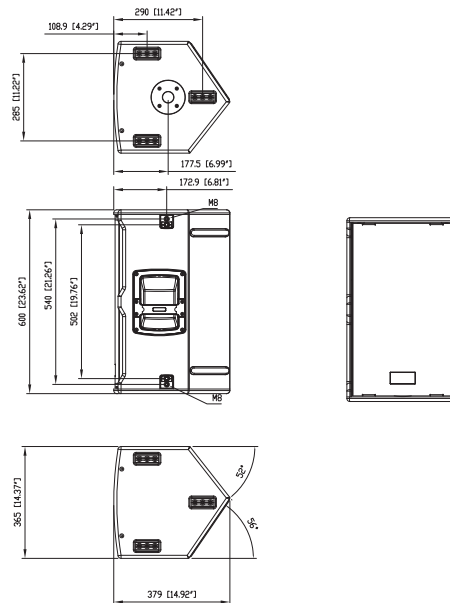
Products are continually improved. All specifications are therefore subject to change without notice.



# TT 22-A II

## AKTIVE 2-WEGE-HOCHLEISTUNGSBOX

Line Art 2D



### SPEZIFIKATIONEN

<b>Spezifikation</b>	<p>Frequenzgang Max SPL @ 1m: Horizontaler Abstrahlwinkel: Vertikaler Abstrahlwinkel:</p>	<p>50 Hz ÷ 20000 Hz 131 dB 90° 60°</p>
<b>Schallwandler</b>	<p>Kompressionstreiber: Woofer</p>	<p>1 x 1.5" neo, 3.0" v.c. 1 x 12" neo, 3.5" v.c.</p>
<b>Input/Output sektion</b>	<p>Eingangssignal Eingangsbuchsen Ausgangsanschlüsse Eingangsempfindlichkeit</p>	<p>bal/unbal XLR, RDNet Ethercon XLR, RDNet Ethercon -2 dBu/+4 dBu</p>
<b>Prozessor</b>	<p>Übergangsfrequenz Schutzschaltungen Limiter Steuerung RDNet</p>	<p>800 Hz Thermal, HF Fast Limiter proces., 8 sel. presets Yes</p>
<b>Power sektion</b>	<p>Gesamtleistung HF Bereich Tiefe Frequenzen Kühlung Verbindungen</p>	<p>2200 W Peak, 1100 W RMS 600 W Peak, 300 W RMS 1600 W Peak, 800 W RMS Convection Powercon IN/OUT</p>
<b>Standardkonformität</b>	<p>Safety agency</p>	<p>CE compliant</p>
<b>Physikalische daten</b>	<p>Gehäuse Material Hardware Griffe Pole Mount/Cap Gitter Farbe</p>	<p>Baltic birch plywood 6 x fly tracks, quick lock, pole mount 2 on side Yes Steel Black</p>



# TT 22-A II

AKTIVE 2-WEGE-HOCHLEISTUNGSBOX

<b>Größe</b>	Höhe	600 mm / 23.62 inches	
	Breite	365 mm / 14.37 inches	
	Tiefe	379 mm / 14.92 inches	
	Gewicht	22.6 kg / 49.82 lbs	
<b>Rigging / Installation</b>	<b>ZUBEHÖR</b>		
	<b>BODENSTATIVE</b>		
	13360109 AC PRO-FS	Black	EAN 8024530006471
	<b>HOCHSTÄNDER-MONTAGESÄTZE</b>		
	13360232 AC PMX		EAN 8024530010058
	13360110 AC PRO-PM	Black	EAN 8024530006488
	13360067 PM-KIT M20	Black	EAN 8024530014599
	<b>VERTIKALE MONTAGEBÜGEL</b>		
	13360328 V-BR TT 22 II	Black	EAN 8024530013332
	<b>Schutzfunktionen</b>	<b>ABDECKUNGEN</b>	
13360325 CVR TT 22 II		Black	EAN 8024530013424
<b>Kabel</b>	<b>KABEL</b>		
	12399019 CBL ETHERCON TO XLR F 0.2M	Black	EAN 8024530013882
	12399020 CBL ETHERCON TO XLR M 0.2M	Black	EAN 8024530013899
	<b>KABELSÄTZE</b>		
	13360102 AC XLR 3M3F		EAN 8024530006402
	12399016 CBL ETHERCON 0.7M	Black	EAN 8024530013844
	12399017 CBL ETHERCON 1.5M	Black	EAN 8024530013851
	12399035 CBL ETHERCON 3M	Black	EAN 8024530013868
12399018 CBL ETHERCON 5M	Black	EAN 8024530013875	