



S 8028 II

BASS REFLEX SUBWOOFER



Beschreibung

Bei dem S8028 II handelt es sich um einen kompakten, High-Output Bassreflex Subwoofer. Das System ist ausgestattet mit zwei hochbelastbaren Neodym 18" RCF Precisions Woofern, die zweischalig angebracht sind. Durch die Kombination der beiden Woofer wird eine optimierte und maximierte Ausgangsleistung erreicht. Jeder der beiden 18-Zoll-Woofers ist mit massiven belüfteten Magneten und einer 4" Kupferschwingspule ausgestattet und repräsentiert somit die neueste Technologie der RCF Precision Transducer. Das System erzeugt einen maximalen Schalldruck von 141dB und ist mit 3000 Watt (AES) belastbar.

Funktionen

- › Kompakt, Bass-reflex, 2 x 18" Subwoofer
- › Sehr große Lautstärke, Übertragung bis hin zu 30 Hz
- › 141 dB max SPL, 3000 Watt AES
- › Ausgestattet mit 2 x high power RCF 18" Woofer mit 4" Schwingspule und Neodym Magnet
- › Eingebaute Tragegriffe
- › Multiplexgehäuse aus Baltischer Birke
- › Frontgitter

Artikel-nummer

13000391 S 8028 II

4ohm

Black

EAN 8024530010560

Spezifikationen

Products are continually improved. All specifications are therefore subject to change without notice.

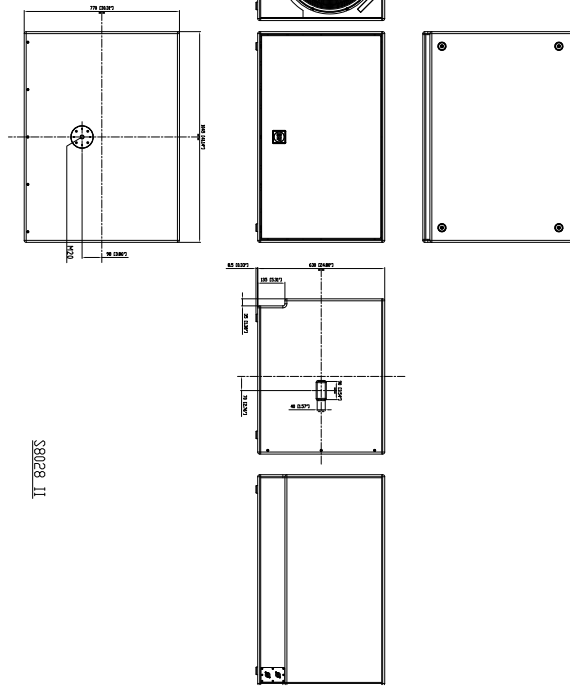


S 8028 II

BASS REFLEX SUBWOOFER



Line Art 2D



SPEZIFIKATIONEN

Spezifikation	Frequenzgang (-10dB) Max SPL @ 1m: System-Empfindlichkeit	30 Hz ÷ 200 Hz 141 dB 101 dB
Power sektion	Amplification Nominalimpedanz Leistungsaufnahme Paek Power	Full Range 4 ohm 3000 W 12000 W PEAK
Schallwandler	Woofer	2 x 18", 4.0" v.c
Input/Output sektion	Eingangsbuchsen Ausgangsanschlüsse	Speakon® NL4 Speakon® NL4
Standardkonformität	Safety agency	CE compliant
Physikalische daten	Gehäuse Material Griffe Pole Mount/Cap Gitter Farbe	Baltic birch plywood Integrated hand carry points Yes Metal Black
Größe	Höhe Breite Tiefe Gewicht	639 mm / 25.16 inches 1045 mm / 41.14 inches 770 mm / 30.31 inches 80 kg / 176.37 lbs