



S 10

BASS REFLEX SUBWOOFER



Beschreibung

S 10 ist ein kompakter Hochleistungs Subwoofer für alle Installationen, in denen die kleine Bauform sowie die beeindruckende Performance eines leistungsfähigen 10" Tieftonsystems gefordert sind. Das effiziente Design des Subwoofers erlaubt einen erweiterten Frequenzgang bis unterhalb von 50 Hz und ist daher optimal für Anwendungen geeignet, in denen normalerweise wesentlich größere Modelle ausgewählt würden und die auf Grund geringen Platzangebotes nicht infrage kommen. Unterstützung von Hintergrundmusik in Bars, Restaurants und Cafés, sowie Theater und AV-Applikationen sind hier nur wenige Beispiele. Der 10" Tiefton Lautsprecher ist ein Chassis mit 2,5" Schwingspule und ist tatsächlich Ergebnis ganz aktueller Entwicklungen der RCF R&D Abteilung für kompakte aktive wie passive Subwoofer, die kontrollierte Übertragung des gesamten Bass Frequenzbereiches optimal zu reproduzieren. Hochwertige Multimedia Anwendungen bieten sich geradezu optimal für den Einsatz des S 10 an

Funktionen

- › 400 W RMS Belastbarkeit
- › 124 dB max SPL
- › 50 ÷ 200 Hz Frequenzbereich
- › 1 x 10" Hochleistungslautsprecher
- › Gehäuse aus hochwertigem Sperrholz
- › Stahl Frontgrill mit Textilbespannung
- › M20 Standard Stativ Innengewinde auf der Oberseite
- › 4 Pol EUROBLOCK Steckverbinder (Audio Eingang und Parallel Link Ausgang)

Artikel-nummer

13000617 S 10

Black

EAN 8024530018337

Spezifikationen

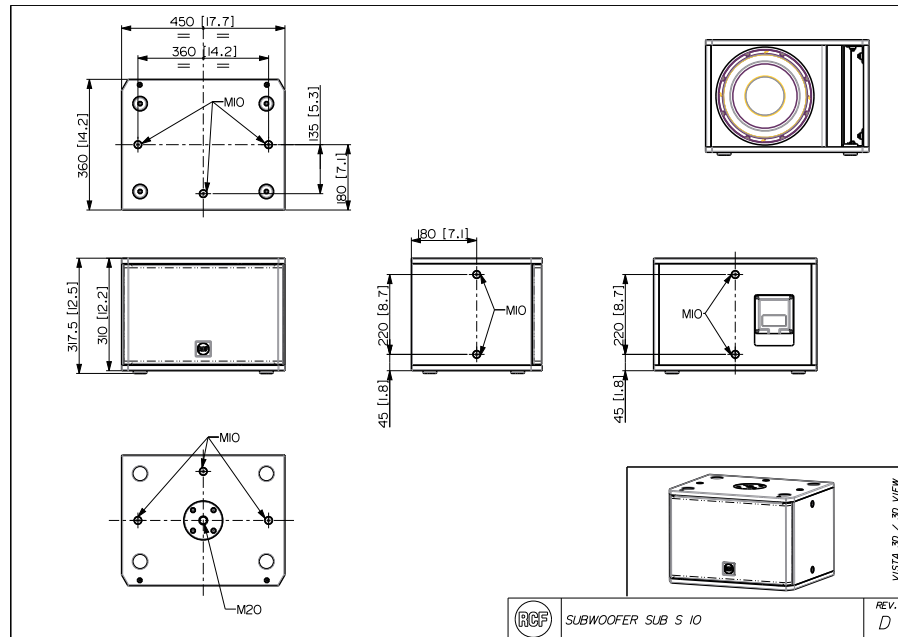
Products are continually improved. All specifications are therefore subject to change without notice.



S 10

BASS REFLEX SUBWOOFER

Line Art 2D



RCF SUBWOOFER SUB S 10

REV. D

SPEZIFIKATIONEN

Spezifikation	Frequenzgang (-10dB) Max SPL @ 1m: System-Empfindlichkeit	45 Hz ÷ 200 Hz 124 dB 92 dB
Power sektion	Amplification Nominalimpedanz Leistungsaufnahme Paek Power Empfohlener Verstärker	Full Range 8 ohm 400 W RMS 1600 W PEAK DMA 162, DMA 162P, DMA 504, IPS 1.5K, IPS 2.5K, QPS 6.0K
Schallwandler	Woofers	1 x 10", 2.5" v.c
Input/Output sektion	Eingangsbuchsen Ausgangsanschlüsse	Euroblock Euroblock
Standardkonformität	Safety agency	CE compliant
Physikalische daten	Gehäuse Material Hardware Pole Mount/Cap Gitter Farbe	Plywood 12 x M10 Yes Steel with clothing Black
Größe	Höhe Breite Tiefe Gewicht	318 mm / 12.52 inches 450 mm / 17.72 inches 360 mm / 14.17 inches 19.6 kg / 43.21 lbs

ZUBEHÖR

Aufrüstsätze

ANSCHLUSSFELDER

12399063 PNL IN-OUT AMPHENOL
12399062 PNL IN-OUT SPEAKON

Black EAN 8024530020149
Black - RAL 9005 EAN 8024530018733