



Q 15-P

ZWEI WEGE POINT SOURCE LAUTSPRECHER



Beschreibung

Die Q-15P ist ein 2-Wege, Bi-Amp Punktschallquellen-Lautsprecher für Mittel- und Long Throw-Anwendungen, die ein kompaktes Format mit sehr hoher Leistung für eine präzise Sprach- und Musikwiedergabe kombiniert.

Das System ist mit der neuesten Generation von RCF-Transducern mit einem 15"-Neodym-Tieftöner und einem 4"-Titan-Neodym-Kompressionstreiber für insgesamt 1500 W Belastbarkeit und 60° (vertikal) und 25° (horizontal) Abstrahlwinkel ausgestattet. Die Gehäuseform ist trapezförmig und bietet einen Koppelungswinkel von 22,5° auf jeder Seite.

Das Gitter ist epoxidbeschichtet und zum Schutz vor Staub mit einem gewebten Stoff hinterlegt. Das Gehäuse besteht aus mehrschichtigem baltischem Birkenperrholz mit einer hochresistenten, strukturierten, schwarzen Polyurea-Beschichtung und verfügt über zwei rückseitige Neutrik Speakon NL4-Anschlüsse für Bi-Amping (4-polig)

Funktionen

- › 138 dB Max SPL
- › 1500 W AES Belastbarkeit
- › 45 ÷ 20000 Hz
- › 40° x 22,5° konstante Richtcharakteristik
- › 1 x 15" Neodym Woofer, 4,0" v.c.
- › 4" Neodym Kompressionstreiber
- › Baltisches Birkenperrholz
- › Stahl-Frontgrill mit Bezug
- › Integrierte Array Mechanik
- › Mehrpolige Speakon-Anschlüsse

Artikel-nummer

13000728 Q 15-P

Black - RAL 9005 EAN 8024530019006

Spezifikationen

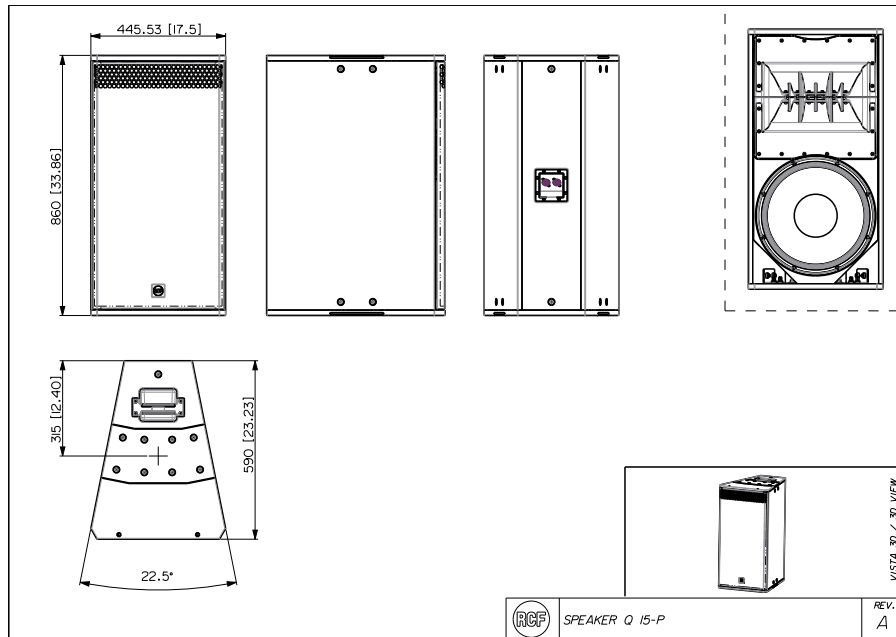
Products are continually improved. All specifications are therefore subject to change without notice.



Q 15-P

ZWEI WEGE POINT SOURCE LAUTSPRECHER

Line Art 2D



SPEZIFIKATIONEN

Spezifikation	Frequenzgang (-10dB)	45 Hz ÷ 20000 Hz
	Max SPL @ 1m:	138 dB
	Horizontaler Abstrahlwinkel:	22.5°
	Vertikaler Abstrahlwinkel:	40°
	Richtcharakteristik Index Q	20
Power sektion	Amplification	Bi-Amp
	Übergangsfrequenz	600 Hz
	Nominalimpedanz LF	8 ohm
	Leistungsaufnahme LF	1350 W
	Paek Power LF	5400 W
	Empfindlichkeit LF	97 dB
	Nominalimpedanz HF	8 ohm
	Leistungsaufnahme HF	150 W
	Paek Power HF	600 W
	Empfindlichkeit HF	113 dB
Schallwandler	Schutzschaltungen HF	Capacitor on Compression Driver
	Empfohlener Verstärker	XPS 16K, XPS 16KD, QPS 10K
Input/Output sektion	Kompressionstreiber:	1 x 1.4" neo, 4.0" v.c
	Woofer	1 x 15" neo, 4.0" v.c
Standardkonformität	Eingangsbuchsen	Speakon® NL4
	Ausgangsanschlüsse	Speakon® NL4
Physikalische daten	Safety agency	CE compliant
	Gehäuse Material	Baltic birch plywood
	Hardware	Side and rear array rigging point
	Griffe	2
	Gitter	Steel
Farbe	Black - RAL 9005	



Q 15-P

ZWEI WEGE POINT SOURCE LAUTSPRECHER

Größe	Höhe	860 mm / 33.86 inches	
	Breite	446 mm / 17.56 inches	
	Tiefe	590 mm / 23.23 inches	
	Gewicht	55 kg / 121.25 lbs	
Rigging / Installation	ZUBEHÖR		
	BÜGEL FÜR FLUGMONTAGE		
	13360487 C-BR 10° Q 15	Black - RAL 9005	EAN 8024530019662
	FLUGRAHMEN		
	13360456 FL-B H Q 15	Black - RAL 9005	EAN 8024530019099
	13360457 FL-B V Q 15	Black - RAL 9005	EAN 8024530019082
Aufrüstsätze	ANSCHLUSSFELDER		
	12399063 PNL IN-OUT AMPHENOL	Black	EAN 8024530020149