



# C 3110-96

PASSIVER 2-WEGE LAUTSPRECHER



## Beschreibung

Der C3110 ist ein äußerst vielseitiges, unauffälliges 2-Weg-Lautsprechersystem mit breitem Abstrahlwinkel, das Ihnen beachtliche Leistung und Effizienz für eine Vielfalt von professionellen Einsatzmöglichkeiten bietet.

Der Hochtontreiber ist ausgestattet mit einem drehbaren 90° x 60° Constant-Directivity-CMD-Horn das mit einem 1" RCF Precision Kompressions-Treiber mit einer 1,50" Membran bestückt ist. Der Schallwandler ist ein 10" RCF Tief-/Mitteltöner mit einer 2" Schwingspule.

## Funktionen

- › 90° x 60° CMD (Constant Matching Design) Constant Directivity Horn
- › Drehbares Horn für horizontale Anwendungen
- › AMCDP (Active Mosfet Compression Driver Protection) Hochtontreiberschutz
- › LICC (Low Impedance Compensated Crossover) Weiche

## Artikel-nummer

13000283 C 3110-96

8ohm

Black

EAN 8024530009168

## Spezifikationen

Products are continually improved. All specifications are therefore subject to change without notice.

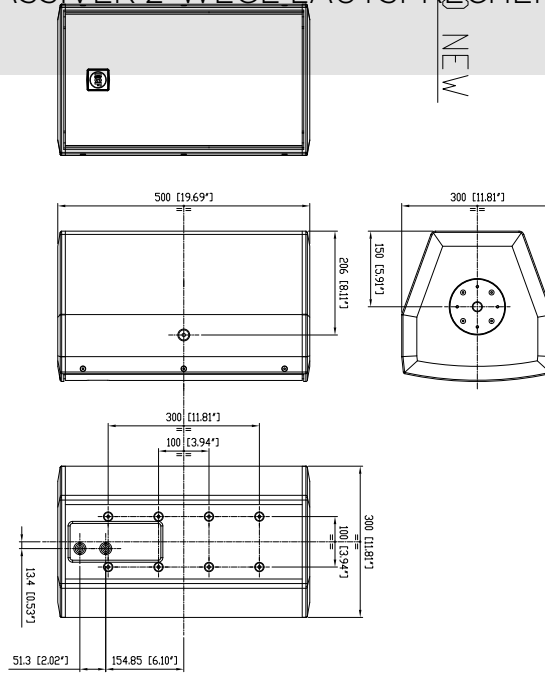


# C 3110-96

## PASSIVER 2-WEGE LAUTSPRECHER

C3110 NEW

Line Art 2D



### SPEZIFIKATIONEN

<b>Spezifikation</b>	<p>Frequenzgang (-10dB) 67 Hz ÷ 20000 Hz</p> <p>Max SPL @ 1m: 128 dB</p> <p>Horizontaler Abstrahlwinkel: 90°</p> <p>Vertikaler Abstrahlwinkel: 60°</p> <p>Richtcharakteristik Index Q 11</p> <p>System-Empfindlichkeit 97 dB</p>
<b>Power sektion</b>	<p>Amplification Full Range</p> <p>Nominalimpedanz 8 ohm</p> <p>Leistungsaufnahme 300 W</p> <p>Paek Power 1200 W PEAK</p> <p>Schutzschaltungen Dynamic active mosfet</p> <p>Übergangsfrequenz 2200 Hz</p> <p>Empfohlener Verstärker QPS 10K, QPS 6.0K, IPS 5.0K, IPS 2.5K, IPS 1.5K</p>
<b>Schallwandler</b>	<p>Kompressionstreiber: 1.0", 1.5" v.c</p> <p>Woofer 10", 2.0" v.c</p>
<b>Input/Output sektion</b>	<p>Eingangsbuchsen Speakon® NL4</p> <p>Ausgangsanschlüsse Speakon® NL4</p>
<b>Standardkonformität</b>	<p>Safety agency CE compliant</p>
<b>Physikalische daten</b>	<p>Gehäuse Material Baltic birch plywood</p> <p>Hardware 8 x M8 (rear), 2 x M10 (lateral), multiplates (top and bottom)</p> <p>Gitter Steel with robust double mesh polyester clothing</p> <p>Farbe Black</p>
<b>Größe</b>	<p>Höhe 500 mm / 19.69 inches</p> <p>Breite 300 mm / 11.81 inches</p> <p>Tiefe 298 mm / 11.73 inches</p> <p>Gewicht 16 kg / 35.27 lbs</p>
<b>Rigging / Installation</b>	<p><b>ZUBEHÖR</b></p> <p>CL-BR NC 13360217 8024530018511</p> <p>FL-BR NC 06-08-10 13360200 8024530007461</p>



# C 3110-96

PASSIVER 2-WEGE LAUTSPRECHER

## Rigging / Installation

H-BR 2X NC10  
SWM-BR NC  
V-BR 2X NC10

13360191  
13360199  
13360196

8024530007386  
8024530007355  
8024530007430