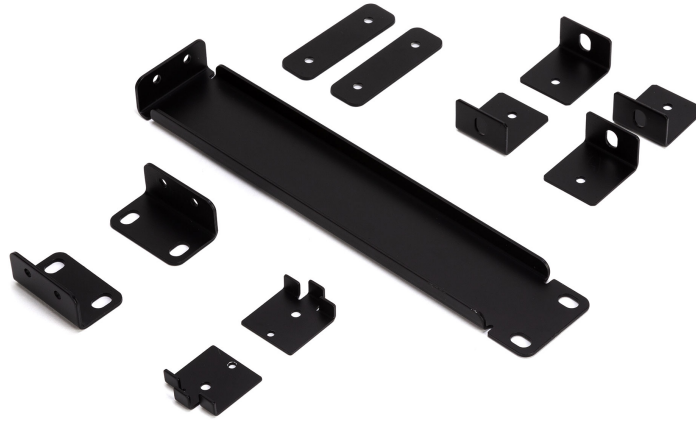




RM-KIT DMA

RACK-EINBAUKIT



Beschreibung

Das RM-KIT DMA ermöglicht den Einbau von DMA-Endstufen in einem 19-Zoll-Rack. Es können eine Endstufe separat oder zwei Endstufen nebeneinander montiert werden. Wenn nur eine Endstufe montiert wird, kann die leere Seite des Racks mit einer Blende verdeckt werden (im Lieferumfang enthalten). Zusätzlich sind im Lieferumfang Wandhalterungen enthalten.

Standardkonformität

Safety agency

CE compliant

Größe

Gewicht

1 kg / 2.2 lbs

Physikalische daten

Farbe

Black - RAL 9005

Artikel-nummer

13360426 RM-KIT DMA

Black - RAL 9005 EAN 8024530017415

Spezifikationen

Products are continually improved. All specifications are therefore subject to change without notice.